

# Caratteristiche serratura elettronica Gunnebo per gamma "AIR" modello AIR HOTEL

- La serratura è dotata di chiavistello motorizzato e display.
- La serratura prevede 1 codice utente , 1 codice master oltre la chiave per l'apertura d'emergenza.
- Impostazione data e ora da tastiera.
- Tasto di verifica stato carico della batteria digitare #
- La programmazione puo' essere eseguita anche con una apposita unita' portatile "OPTIONAL".
- Per aprire basta digitare il proprio codice PIN (min.da 3 a 6 cifre), per chiudere digitare #. Il display visualizza tali operazioni.
- Se l'utente dimentica il proprio codice , la serratura puo' essere aperta con il codice Master a 6 cifre.
- In caso d'emergenza estrema la serratura puo' essere aperta tramite apposita chiave di sblocco , procedura identica alla serie AIR 10 -15 - Laptop

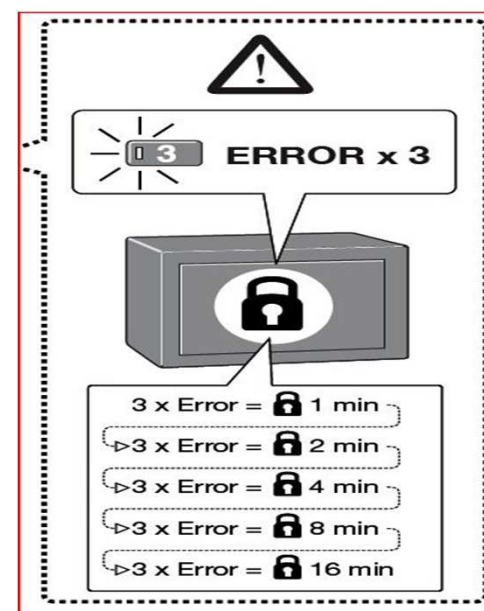


**GUNNEBO**  
For a safer world®

**Chubb**safes  
Trusted the world over.

# Caratteristiche serratura elettronica Gunnebo per gamma Water , Earth & Fire

- La serratura accetta 2 codici utente ognuno di 6 cifre.
- 1 milione di combinazioni possibili
- Regola blocco falso codice dopo 3 inserimenti errati , progressivamente si avranno 1,2,4,8 ed in fine 16 minuti di penalita'.
- Segnali acustici e ottici in aiuto alle operazioni di programmazione.
- Circa 30000 operazioni di apertura con 1 sola batteria da 9V.



**GUNNEBO**  
For a safer world®

**ChubbSafes**  
Trusted the world over.

# Caratteristiche serratura elettronica Gunnebo per gamma Water , Earth & Fire

- Indicazione a led per bassa tensione batteria.
- Serratura a triplice espansione esclusivamente per il modello Fire.
- Sistema di fissaggio della serratura non è a modulo magico per la sostituzione rivolgersi al Service Gunnebo.
- Serratura certificata EN 1300 Classe A ECB.S e VdS classe 1
- Questa serratura è stata sviluppata in collaborazione con Kaba utilizzando lo stesso principio prestazionale del modello 82021 Combi K.

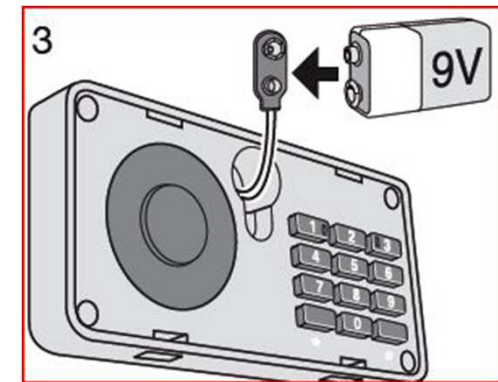


**GUNNEBO**  
For a safer world®

**ChubbSafes**  
Trusted the world over.

# Caratteristiche serratura elettronica Gunnebo per gamma Water , Earth & Fire

- La tastiera è personalizzata Gunnebo.
- Per questa serratura non esiste la chiave d' emergenza di sblocco ma si utilizza un connettore alimentato da 1 batteria 9 V



**GUNNEBO**  
For a safer world®

**ChubbSafes**  
Trusted the world over.